



ORION

TREEHOUSES

SAINT-PAUL-DE-VENCE

DOSSIER DE PRESSE 2026





Vivez un séjour **au-dessus**

Face au village de Saint-Paul-de-Vence, simplicité et confort se rencontrent dans un sanctuaire de 7000m de nature préservée.

Bienvenue à Orion Treehouses, où chaque séjour est une invitation à ralentir, guidée par une philosophie de la découverte et de la préservation - deux valeurs chères au yeux de sa fondatrice, Diane Van den Berge.

Le visiteur et la nature s'y partagent les lieux dans un cercle vertueux, et communient dans notre piscine écologique ou notre forêt d'abondance, au rythme des saisons. Nos cabanes perchées offrent une promesse : celle de se reconnecter, d'embrasser un luxe plus essentiel et de prendre de la hauteur.

Une fusion parfaite entre élégance et nature, qui, déjà vingt ans après sa création, reste un joyau caché pour un séjour unique sur la Côte d'Azur.





photographies en haute définition disponibles à l'adresse press.rivierao.com/orion

Nos cabanes perchées

Si chacune des cabanes en cèdre rouge d'Orion treehouses possède son propre caractère, toutes partagent un même esprit: celui d'une retraite suspendue, où l'on s'endort au creux des branches et se réveille au rythme des bruissements du feuillage et du chant des oiseaux.

Le visiteur découvre alors cette sensation rare d'être totalement enveloppé par la nature, tout en profitant d'un confort élégant et chaleureux.





Nos cuisines **alfresco**

Vivez le plaisir de cuisiner en pleine nature. Chaque cabane est équipée d'une cuisine alfresco, conçue avec soin par Isabella Sallusti, vous permettant de préparer vos repas tout en étant pleinement immergé dans la beauté du paysage environnant.

Bagheera

Pour sa simplicité élégante et sa terrasse ensoleillée
Jusqu'à 2 adultes et un jeune enfant ou bébé



Bagheera se distingue par son design minimaliste et son ambiance lumineuse, idéale pour les couples, duos d'amis ou jeunes familles en quête d'un cadre épuré et intime. Sa cabane de 20 m², associée à deux terrasses complémentaires – une ensoleillée et une ombragée – offre un équilibre parfait entre détente et convivialité. La proximité de la cuisine «alfresco», située dans une cabine ronde proposant deux espaces de restauration, vient parfaire l'expérience pour ceux qui apprécient la simplicité moderne et les petits détails bien pensés.



Détails de la cabane perchée **Bagheera**

- 20 m² de cabine isolée et chauffée
- 1 lit double ou 2 lits jumeaux
- Linge de lit et serviettes fournis
- Salle de douche, toilettes à chasse d'eau, porte-serviettes chauffant et sèche-cheveux
- Bouilloire avec une sélection de thés et de cafés
- 10 m² de terrasse ensoleillée avec vue, chaises longues et table
- 10 m² de terrasse ombragée sous la cabane avec fauteuils suspendus
- OPTION: notre petit-déjeuner exclusif Orion servi en chambre

Détails de la cuisine « alfresco »

- Située dans la cabine ronde à côté de votre cabane dans les arbres
- Entièrement équipée avec évier, réfrigérateur, plaque à induction, plancha et petit four
- Deux espaces conviviaux pour les repas, l'un à l'intérieur de la cabine cuisine et l'autre sous les arbres entre votre cabane et la cabine
- Approvisionnée avec un apéro de bienvenue et les ingrédients pour votre premier petit-déjeuner.



King Louie et Mowgli

Parfait pour les familles, relié à la cabane Mowgli des enfants

Jusqu'à 2 adultes + 2 enfants



Découvrez King Louie, un refuge familial douillet où l'aventure se mêle au confort, parfait pour que les parents se détendent pendant que les enfants profitent de leur cabane dans les arbres.

King Louie est conçu pour offrir aux familles un équilibre parfait entre convivialité et intimité. La cabane principale, dotée d'un somptueux lit à baldaquin, assure un confort optimal pour les parents, tandis que la cabane Mowgli attenante et accessible par un pont, propose aux plus jeunes un espace ludique avec ses lits superposés. Cette configuration fait de King Louie le choix parfait pour un séjour familial.



Détails de la cabane perchée **King Louie**

- 20 m² de cabine isolée et chauffée
- Lit à baldaquin double
- Linge de lit et serviettes fournis
- Salle de douche avec douche en forme de tonneau
- Toilettes à chasse d'eau, porte-serviettes chauffant, sèche-cheveux
- Bouilloire avec une sélection de thés et de cafés
- Terrasse de 10 m² avec chaises longues et table.
- OPTION: notre petit-déjeuner exclusif Orion servi en chambre

Détails de la cabane perchée **Mogwli**

- Cabane isolée et chauffée de 5 m² reliée à la cabane King Louie par un pont
- Deux lits superposés de 90x190 cm
- Linge de lit et serviettes fournis
- Sa propre petite terrasse sous un toit en canisse.

Détails de la cuisine « alfresco »

- Un espace ouvert de 20 m² se situe sous la cabane dans les arbres.
- Entièrement équipé avec un évier, un réfrigérateur, une plaque à induction, une plancha et un petit four
- Espace repas cosy sous un toit transparent
- Approvisionné avec un apéro de bienvenue et les ingrédients pour votre premier petit-déjeuner.

Colonel Hathi

Deux étages, le point de vue le plus élevé du domaine, et une terrasse spacieuse
Jusqu'à 2 adultes + 3 enfants ou 4 adultes



Colonel Hathi se démarque par sa dimension imposante et son emplacement privilégié, offrant un refuge spacieux et isolé pour les familles nombreuses ou les groupes.

Cette treehouse à deux étages, qui s'élève au point de vue le plus élevé du domaine, propose une grande cabine de 35 m² aménagée avec deux lits doubles et un lit simple, garantissant ainsi un hébergement confortable pour plusieurs personnes.

Sa terrasse généreuse et la cuisine «alfresco» aménagée sur un vaste espace extérieur équipé de mobilier de détente (sofa, hamac) renforcent l'atmosphère paisible et authentique de ce lieu, idéal pour ceux en quête d'intimité et de tranquillité.



Détails de la cabane perchée Colonel Hathi

- 35 m² de cabine isolée et chauffée
- 2 lits doubles + 1 lit simple
- Linge de lit et serviettes fournis
- Salle de douche avec douche double
- Toilettes à chasse d'eau, porte-serviettes chauffant, sèche-cheveux
- Bouilloire avec une sélection de thés et de cafés
- Terrasse de 6 m² avec table et chaises

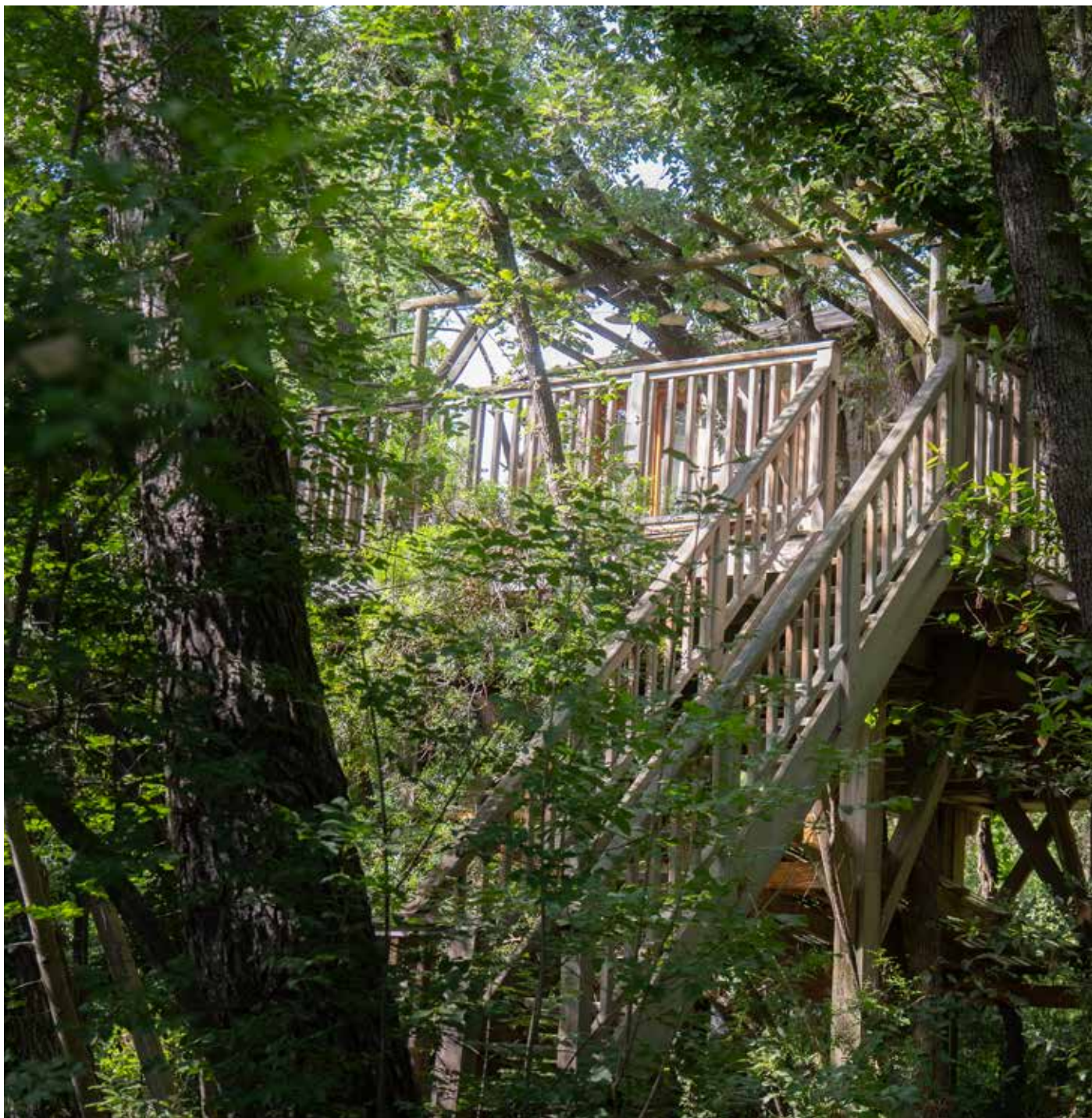
Détails de la cuisine « alfresco »

- Située sur une terrasse de 35 m² sous la cabane dans les arbres, avec tables, chaises, un canapé et un hamac
- Entièrement équipée avec évier, réfrigérateur, plaque à induction, plancha et petit four
- Espace repas cosy, un canapé et un hamac pour des soirées de détente
- Approvisionnée avec un apéro de bienvenue et les ingrédients pour votre premier petit-déjeuner



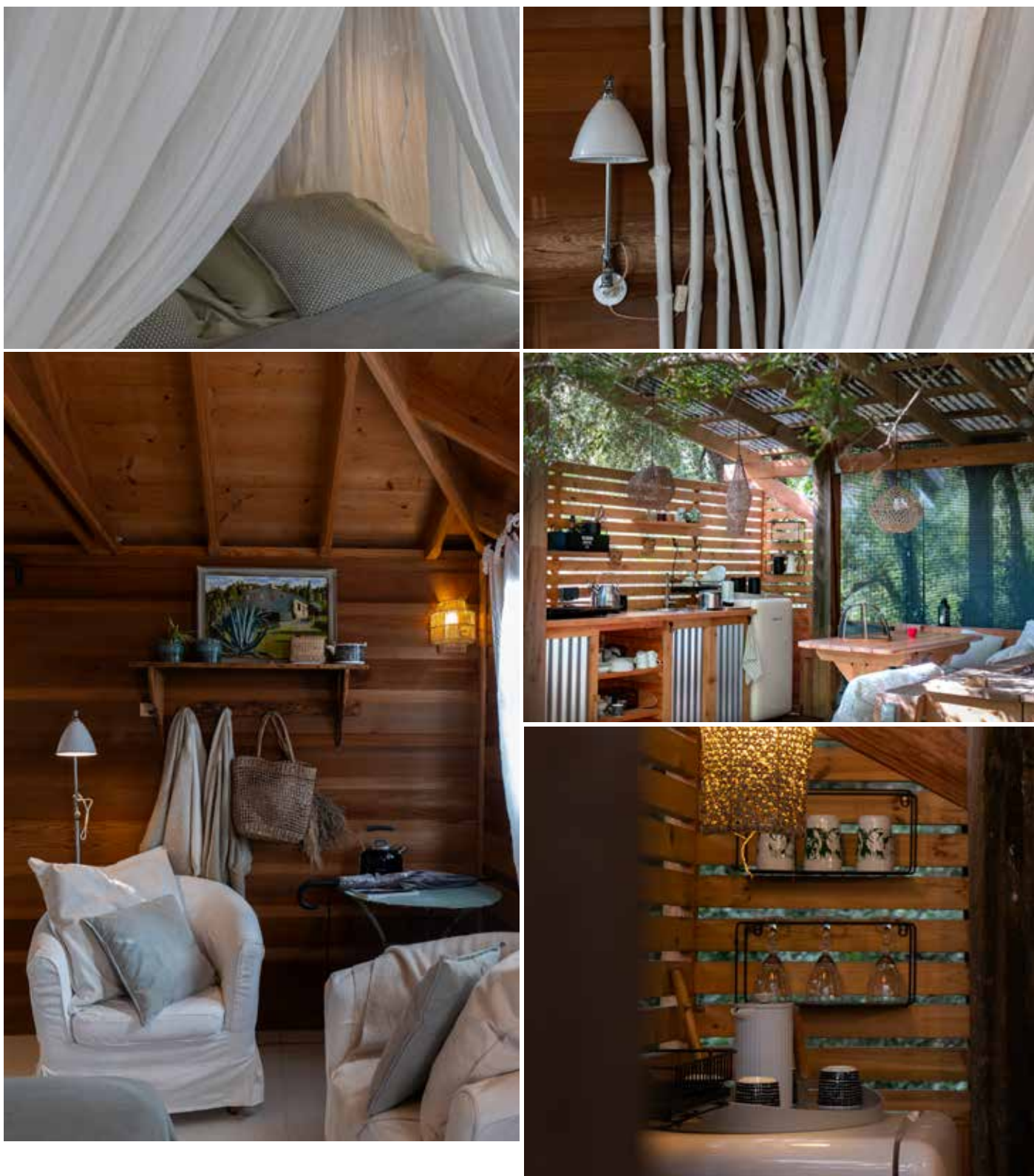
Shere Khan

Le favori des amoureux, pour son décor romantique et sa baignoire en teck
Jusqu'à 2 adultes + 2 petits enfants ou 3 adultes



Shere Khan est une retraite romantique, idéale pour les couples et les jeunes familles en quête de charme, d'intimité et d'une touche de luxe au cœur d'un refuge forestier isolé.

Sa spacieuse cabane dans les arbres de 28 m², équipée d'un lit queen-size et d'un futon, est complétée par une vaste terrasse de 18 m² ornée d'un hamac et de chaises longues, invitant à la détente. La baignoire en teck élégante de sa salle de bain apporte une note d'exception, faisant de cette lodge une escapade sophistiquée et raffinée.



Détails de la cabane perchée **Shere Khan**

- 28 m² de cabine isolée et chauffée
- Lit queen size + lit futon simple
- Linge de lit et serviettes fournis
- Salle de bain (avec baignoire en teck), toilettes à chasse d'eau, porte-serviettes chauffant, sèche-cheveux
- Bouilloire avec une sélection de thés et de cafés
- Terrasse de 18 m², avec hamac, chaises longues et table

Détails de la cuisine « alfresco »

- Située sous la terrasse de la cabane dans les arbres
- Entièrement équipée avec évier, réfrigérateur, plaque à induction, plancha et petit four
- Espace repas cosy sous un toit transparent
- Approvisionnée avec un apéro de bienvenue et les ingrédients pour votre premier petit-déjeuner.

Le Domaine

Un sanctuaire boisé propice au repos et à la découverte.



Nos quatre cabanes dans les arbres sont nichées au cœur d'un bois ombragé de 7 000 m², où se mêlent harmonieusement essences forestières et méditerranéennes. Façonné et inspiré par la nature, ce domaine épouse les reliefs du terrain, offrant abri et protection.

Au centre de cet Eden, la piscine naturelle d'un vert unique, source de vie et de fraîcheur, fait murmurer sa cascade. Pour continuer à prendre soin de soi, le sauna tonneau, à quelques pas de là, vous attend. Et bordant le domaine, notre forêt du Colibri, à la fois jeune et centenaire, offre des îlots de tranquillité et un sentier pour accéder à un salon de massage.



La piscine écologique : une expérience de baignade à l'impact environnemental positif

La piscine écologique d'Orion est une oasis autonome, où l'eau est **purifiée naturellement**—sans produits chimiques—grâce à un système de filtration composé de plantes, de pierres, de gravier et de sable.

Contrairement aux piscines classiques, cette approche prévient les irritations des yeux et de la peau tout en préservant la qualité de l'eau et en favorisant la biodiversité locale.

Bien plus qu'un simple espace de baignade, la piscine est un écosystème vivant. Au printemps, les premiers chants des grenouilles résonnent sur l'eau, tandis qu'en été, les libellules exécutent leur danse. Une petite cascade et une fontaine assurent une oxygénation continue et maintiennent l'eau claire et vibrante, évoluant au rythme des saisons.



Bienvenue dans la Forêt du Colibri

Un lieu de renouveau, de résilience et de régénération



Notre approche de la reforestation repose sur la forêt syntropique, une méthode novatrice qui accélère la succession naturelle et restaure les écosystèmes avec une rapidité et une résilience remarquables. Inspirée par les travaux du botaniste japonais Akira Miyawaki, notre équipe plante une diversité d'espèces natives en forte densité, imitant les processus naturels de la forêt. Cette technique permet non seulement de créer une forêt dense et prospère qui favorise la biodiversité et capte le carbone, mais aussi de restaurer un équilibre où la nature reprend pleinement ses droits.

Autrefois délaissée, cette terre renaît déjà à la vie. Le sol est riche, les oiseaux chantent à la cime des arbres, et lors des nuits de juin, les lucioles scintillent comme de petites lanternes dans l'obscurité.

Pourtant, ce n'est qu'un début. Avec le temps et les soins apportés, la Forêt Colibri s'épanouira davantage, devenant un sanctuaire florissant et débordant de vie.

Son nom s'inspire d'une légende ancienne : un immense incendie ravageait autrefois une forêt, poussant les animaux à fuir, impuissants face aux flammes. Tous, sauf un minuscule colibri qui, inlassablement, faisait des allers-retours, transportant quelques gouttes d'eau dans son bec. Moqué par le jaguar pour son geste dérisoire, il répondit simplement : « Je fais ma part. »

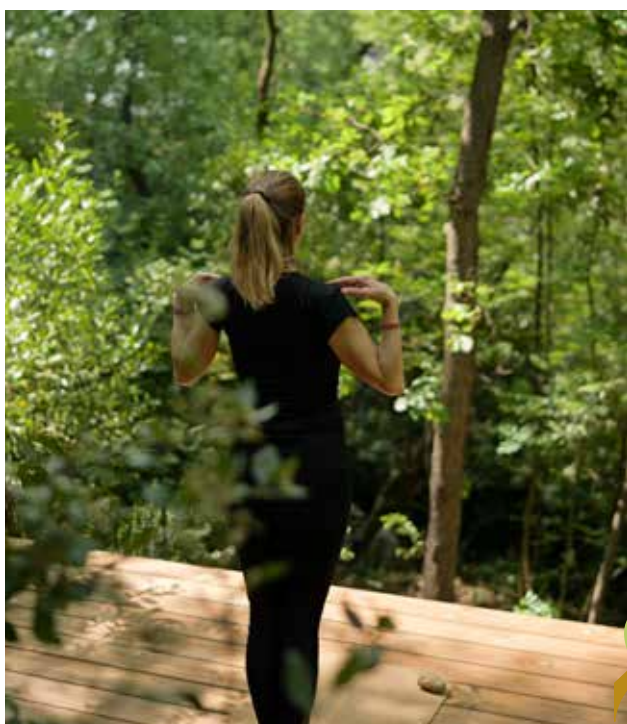
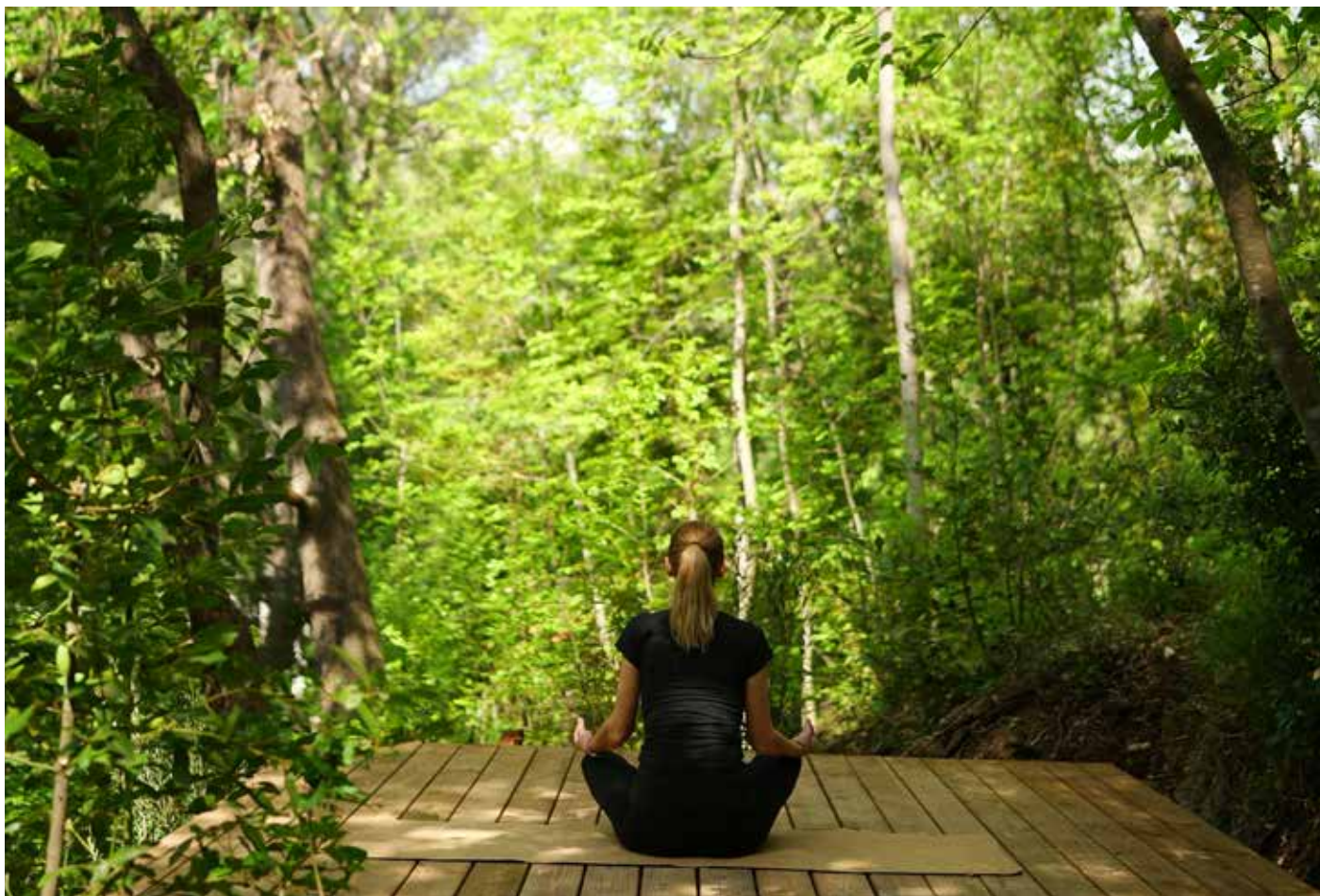
Cette histoire nous rappelle qu'aucune action n'est trop insignifiante lorsqu'il s'agit de protéger notre planète. Dans la Forêt du Colibri, chaque arbre planté, chaque espèce réintroduite et chaque pas posé en conscience participe à un tout plus vaste.

Nous vous invitons à prendre part à cette aventure. Marchez avec douceur, écoutez avec attention et, peut-être, à l'image du colibri, trouvez votre propre manière de contribuer à la régénération du monde.



Une parenthèse silencieuse

Yoga et méditation au cœur des arbres



Au creux de la Forêt du Colibri, une plateforme en bois s'ouvre sur la canopée. Suspendue entre les troncs, face au village de Saint-Paul-de-Vence, elle accueille pratiques de yoga, méditations matinales et instants de contemplation.

Aucun mur, aucun écran : seulement le murmure des feuilles et la lumière filtrant entre les branches.
Un espace ouvert à tous nos hôtes, sur réservation pour les sessions encadrées.



Petits explorateurs

Un parcours pédagogique pour les familles

Pour les plus jeunes voyageurs, Orion déploie un parcours pédagogique imaginé comme une balade-découverte d'environ une heure.

Au fil du sentier, les enfants apprennent à reconnaître les essences du domaine, observent la vie des sous-bois et découvrent les principes de la forêt syntropique.

Une manière douce de transmettre, dès le plus jeune âge, le respect du vivant qui anime Orion depuis vingt ans.

« Orion est un endroit spécial pour les familles, où les enfants n'ont pas besoin de leur tablette, où ils retrouvent la vie d'enfant qu'on a connue dans le temps, et où les parents retrouvent leur propre enfant intérieur . Si je peux transmettre une chose à travers ce lieu, c'est de leur faire comprendre que prendre soin de la nature, à toute petite échelle, c'est ce que nous devrions tous faire pour la planète. » Diane Van den Berge



Le projet Orion Treehouses

Vingt ans à conjuguer confort et engagement



Les débuts

Le parcours de Diane Van den Berge a connu bien des contrastes – entre l’opulence des complexes hôteliers de luxe et la simplicité d’une vie en harmonie avec la nature. Au fil du temps, Diane a affiné sa compréhension de ce qui comptait véritablement : l’authenticité nécessaire à toute expérience, et l’importance de se connecter avec le monde, qu’il soit humain ou non-humain.

Certains rêves prennent racine dès l’enfance. Diane a été bercée par les récits de Winnetou, Robinson Crusoé et Tom Sawyer, fascinée par leur esprit d’aventure et leur liberté. La cime des arbres a toujours été un refuge, non seulement pour les oiseaux et les créatures sauvages, mais aussi pour les rêveurs et rêveuses cherchant à échapper au tumulte du monde d’en bas.

Il y a près de vingt ans, la découverte fortuite des “cabanes de Nelson” a ravivé cet émerveillement. Ces sanctuaires perchés dans les arbres, mêlant nature et confort, incarnaient une nouvelle forme de luxe – une forme qui libère, apaise et approfondit notre lien avec le monde vivant. Un monde dans lequel l’être humain n’est pas séparé de la nature, mais en fait partie intégrante.

Cette prise de conscience l’a menée à Saint-Paul de Vence, où elle a posé les premières planches de ce

qui allait devenir Orion – l'un des tout premiers hébergements perchés en France, bien avant que les « logements insolites » ne deviennent une tendance. Plus qu'une invitation à ralentir, Orion est une promesse de confort où luxe et simplicité s'entremêlent. C'est un appel à redécouvrir notre place dans le grand tissu de la vie et à vivre une expérience où élégance, nature et aventure coexistent en parfaite harmonie.

Notre vision d'un **luxe durable**

Ici le luxe se révèle par des expériences authentiques et en connexion profonde avec la nature. Loin des artifices et du stress, nous avons imaginé un havre de paix où la baignade naturelle sans chlore, les cabanes perchées et chaque détail soigneusement pensé offrent un équilibre parfait entre confort et sérénité.

C'est aussi l'occasion de découvrir une autre Côte d'Azur, plus sauvage, plus préservée, et pourtant méconnue, à travers les nombreuses richesses qu'offre l'arrière-pays en termes d'artisanat, d'excursions et de paysages.

Orion est également un lieu où les enfants retrouvent une liberté oubliée, explorant leur environnement en toute sécurité, tandis que les adultes s'imprègnent d'une atmosphère propice à la reconnexion avec eux-mêmes et avec la nature. Plus qu'un simple séjour, Orion est une parenthèse hors du temps, où élégance et simplicité se rencontrent pour réinventer le luxe dans sa forme la plus essentielle.

Un Orion toujours **plus vert**

Orion se dessine comme un projet en perpétuelle évolution, engagé dans la régénération de son environnement et la cohabitation harmonieuse entre l'homme et la nature. Forte de son passé et nourrie par les échanges et la curiosité de ses visiteurs, la vision d'Orion s'oriente vers la création d'une communauté active et responsable, capable de partager savoirs et expériences autour d'une nature préservée.

En invitant, par exemple, des classes à découvrir ce havre de paix, Diane aspire aujourd'hui à bâtir un futur où chaque geste contribue à un monde plus vert et plus connecté.

Orion se projette vers un avenir toujours plus vert, incarné notamment par la Forêt du Colibri, un projet ambitieux consacré à la régénération du territoire. Dans ce sanctuaire naturel, la vie reprend ses droits : les arbres se dressent, le sous-bois s'épanouit et l'énergie discrète de la nature témoigne d'un renouveau. En favorisant la biodiversité et en plantant de nouveaux arbres, Orion démontre que chaque geste compte dans la protection de notre planète, invitant chacun à contribuer, par de petites actions, à l'aventure collective d'un futur plus harmonieux et respectueux de l'environnement.

Informations générales



Nom complet : Orion Treehouses

Adresse : Impasse des Peupliers, 2436 chemin du Malvan, 06570 Saint-Paul-de-Vence (France)

Téléphone : +33 (0)6 75 45 18 64

Email presse : welcome@oriontreehouses.com

Site web : www.oriontreehouses.com

Date de création : 2004

Statut : Écolodge indépendant – propriété privée

Capacité totale : 4 cabanes dans les arbres – jusqu'à 14 personnes

Langues parlées sur place : anglais, allemand, français, néerlandais

Concept

Positionnement : Luxe durable & slow tourism

Offre : Hébergements suspendus dans les arbres + piscine écologique + sauna + cuisine «alfresco» + expériences nature

Clientèle cible : Familles conscientes, couples en quête d'authenticité, tourisme alternatif sur la Côte d'Azur

Spécificité : Pionnier des «treehouses» en France – 100 % éco-conçu, filtration naturelle de l'eau, domaine boisé de 7000 m²

Localisation

Région : Provence-Alpes-Côte d'Azur

Commune : Saint-Paul-de-Vence

Proximité :

- 15 km de Nice
- 20 km de Cannes
- 25 min de l'aéroport Nice Côte d'Azur

Hébergements

Nombre de cabanes: 4 (Bagheera, King Louie & Mowgli, Colonel Hathi, Shere Khan)

Équipements: salle d'eau privative (WC, douche, eau chaude), cuisine extérieure «alfresco» en cabanon séparé, terrasses privatives (ensoleillée + ombragée), literie hôtelière

Capacité max par cabane: 2 à 5 personnes

Réservation minimale: 3 nuits (hors saison), séjour semaine en été

Engagements environnementaux

Piscine: 100 % écologique (filtration par plantes, sable, gravier)

Énergie: gestion raisonnée, chauffage basse consommation

Reboisement: projet de forêt syntropique "Colibri Forest"

Expériences proposées

Ateliers nature & jardin

Massages (deep tissue, drainage, etc.) à 2 minutes du site en traversant la forêt

Sauna tonneau privatif (€50/session)

Cuisine en plein air

Activités enfants: chasse aux trésors, éveil nature

Partenariats locaux (producteurs, artistes, etc.)

Contacts et ressources iconographiques

CONTACT PRESSE

Diane Van den Berge

Téléphone: +33 (0)6 75 45 18 64

Email: welcome@oriontreehouses.com



PACK PHOTOS HD DROPBOX avec crédits

<https://press.rivierao.com/oriontreehouses>

Vous y trouverez des photos de la maison, du domaine et de Diane.